

BOLETÍN AGROMETEREOLÓGICO
ISSN 1851-1783

INTA GENERAL CABRERA

General Cabrera: Latitud: 32° 48' / Longitud: 63° 52' / Altura s.n.m. 296 m

Mes: MARZO 2017

Días	Temperatura del Aire (°C)		Lluvia (mm)	Viento (km/h)		ETo (*) (mm/día)
	Mínima	Máxima		Máxima	Dirección	
1	20.9	29.7	0.0	24.1	S	2.7
2	18.6	31.8	0.0	32.2	S	3.9
3	16.2	22.3	0.5	22.5	WSW	2.2
4	12.6	24.6	0.0	17.7	SSE	1.0
5	12.0	26.2	0.0	27.4	NNE	3.8
6	16.2	25.8	0.0	27.4	NNE	2.8
7	16.6	27.1	0.0	25.7	NE	3.1
8	20.3	30.3	0.0	32.2	NNE	3.7
9	13.4	25.7	11.9	54.7	SE	4.1
10	11.3	23.1	0.0	19.3	NE	4.0
11	12.5	26.7	0.0	32.2	NNE	3.9
12	8.7	23.3	0.0	22.5	S	4.5
13	9.1	28.6	0.0	19.3	NNE	4.6
14	12.6	27.8	0.0	41.8	NNE	5.1
15	16.4	25.4	7.1	32.2	SSW	3.8
16	6.3	20.8	0.0	24.1	SW	4.1
17	5.3	23.7	0.0	27.4	NNE	4.2
18	8.4	24.9	0.0	38.6	NNE	4.7
19	8.8	25.9	0.0	33.8	NNE	4.4
20	7.6	22.9	0.0	27.4	NE	2.3
21	10.9	26.8	0.0	25.7	ENE	3.8
22	11.0	28.5	0.0	20.9	NNE	3.3
23	12.0	28.6	0.0	22.5	NNE	3.5
24	14.6	30.1	0.0	27.4	NE	4.9
25	16.7	30.6	24.1	45.1	NNE	4.0
26	15.0	28.1	3.3	25.7	NE	3.0
27	16.7	31.5	0.0	30.6	NE	3.7
28	19.9	30.4	1.5	37.0	NNE	2.8
29	20.2	28.5	0.0	35.4	NE	3.6
30	18.0	25.8	41.4	22.5	S	1.7
31	19.1	23.1	3.3	27.4	NE	0.6

(*) ETo: Es la evapotranspiración potencial y representa la demanda evaporativa estimada del ambiente en mm/día. Valor de precipitación = 0.2; no se considera lluvia.

- Total de lluvia del mes de marzo: 93.2 mm
 - Total de lluvia acumulada en el año: 352.8 mm
 - Total de lluvia acumulada periodo cultivos de estivales: (julio 16 - marzo 17) 750.9 mm

LLUVIAS REGISTRADAS EN GENERAL CABRERA EN EL MES DE MARZO (PERIODO 1975 - 2017).

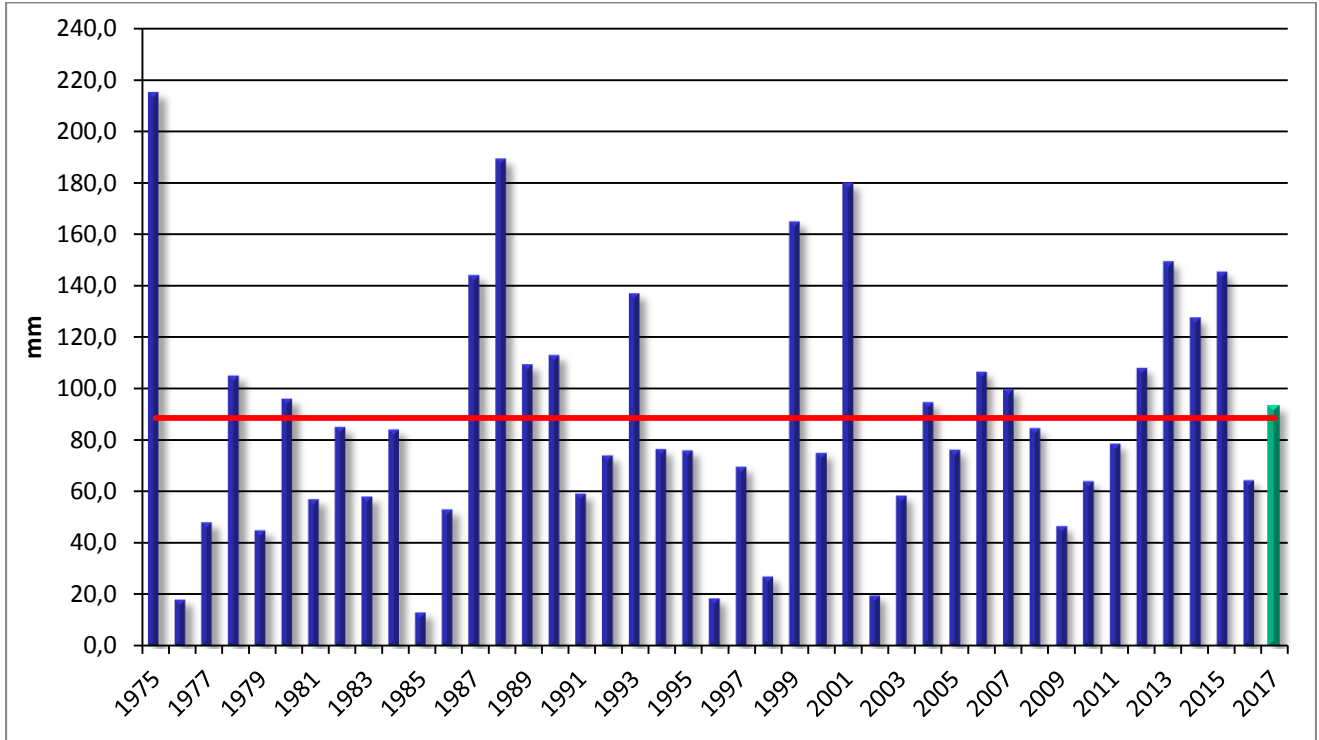


Gráfico 1: Promedio histórico 88.5 mm (línea roja).

LLUVIAS ACUMULADAS PERIODO JULIO - MARZO

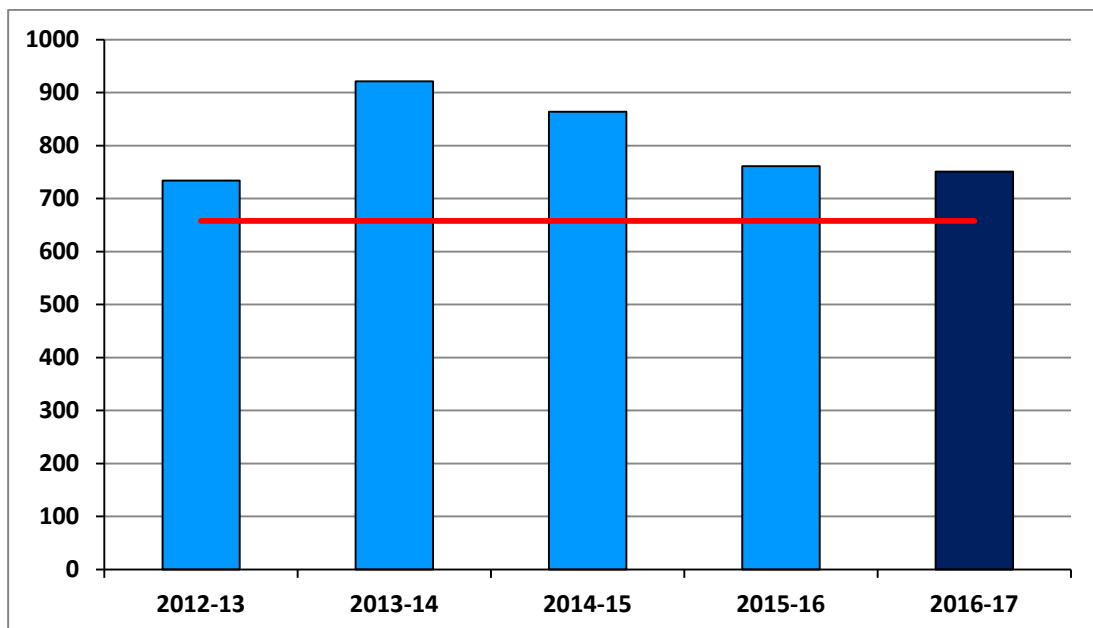


Gráfico 2: Acumulación de precipitaciones durante el periodo cultivos de verano (línea roja: 657.5 mm, promedio histórico).

Registro de Temperaturas ambientales ocurridas durante el mes de Marzo

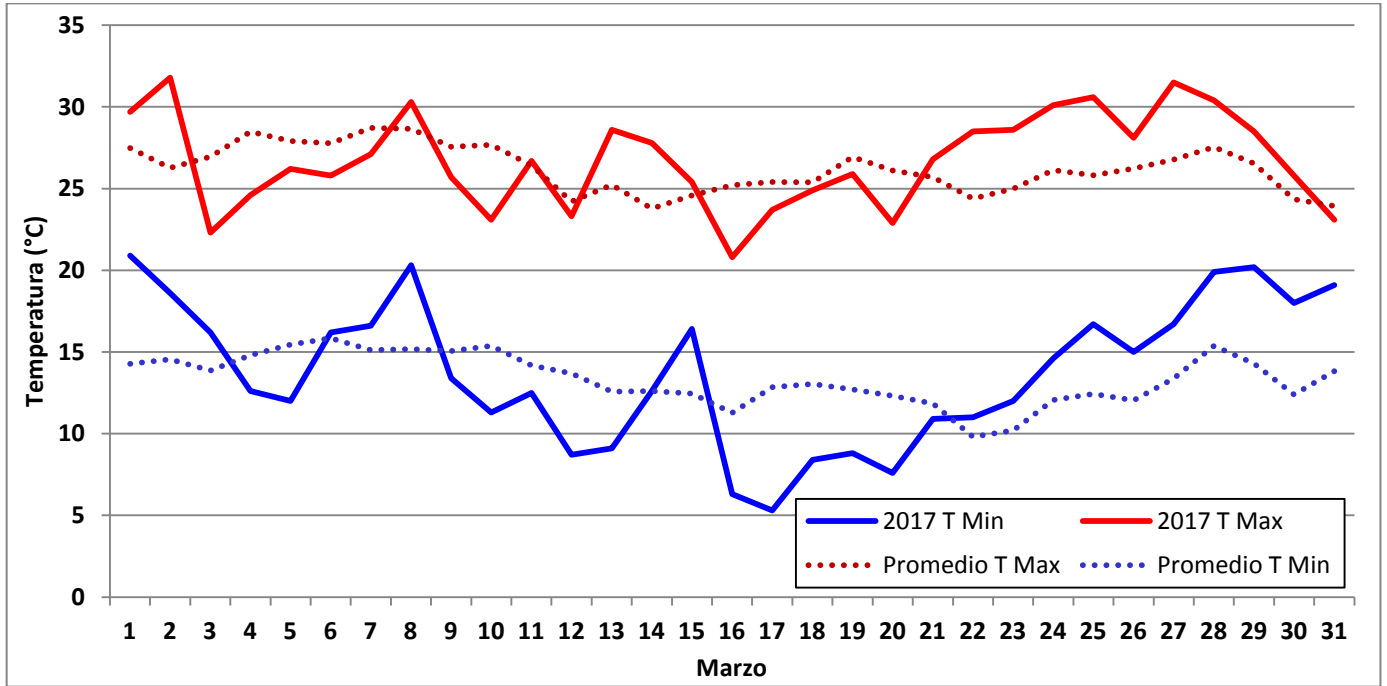


Gráfico 3.



ARGENTINA
200 AÑOS DE
INDEPENDENCIA



Ministerio de Agroindustria
Presidencia de la Nación

■ Ediciones

Instituto Nacional de Tecnología Agropecuaria



Participan en la elaboración de este informe:

Biól. Mariela Monetti

Biól. Marraro Francisco

Para suscribirse/cancelar su suscripción al boletín envíe un correo electrónico a:
agromet@gcabrera.arnetbiz.com.ar

Este boletín es editado en:

INTA General Cabrera

25 de Mayo 732 - (5809) General Cabrera-Prov. Córdoba

Teléfono 0358-4930052/1434

Auspicia



www.ciacabrera.com.ar

(c) Copyright 2001 INTA - Instituto Nacional de Tecnología Agropecuaria Todos los derechos reservados